

Dans sa pharmacie Pascale a mis cette affiche à l'intérieur  
Pouvez-vous m'aider à remettre les informations  
à l'endroit dans les cadres prévus



**DÉS LES PREMIERS SIGNES ?**

QUE FAIRE

Si vous avez de la fièvre, de la toux, mal à la gorge,  
il ne faut pas aller à l'école ou au travail.

Consultez rapidement  
votre médecin pour qu'il décide  
si vous devez être testé.

En attendant les résultats,  
restez chez vous et évitez tout contact.

Rayer les lettres en double sur chaque diagonale. Former un mot avec les 4 lettres restantes

K	M	B	G	R	Q	F
I	Z	V	W	G	H	O
J	X	Z	S	P	T	D
L	R	I	F	C	E	T
W	Q	H	C	D	M	B
U	P	L	J	X	K	S

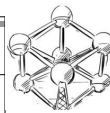
Trouver les lettres qui complètent ces mots

	E	X		U	P		E
P			L			N	T
	M	N		S	T		
	A	N	C	R		A	
C		C	H		T	T	
	V	E		T	U		E

Compère près de l'oeil : \_\_\_\_\_  
Lion de mer (6 lettres) : \_\_\_\_\_

Retrouver les capitales données dans la grille, 1 capitale a été oubliée par Gisèle  
**AMSTERDAM**

P	A	R	I	S	O	R	O	M	E	S	U
R	T	H	V	I	L	N	I	U	S	T	A
A	H	O	S	L	O	D	I	R	D	A	M
G	E	E	I	V	O	S	R	A	V	P	S
U	N	S	E	R	D	N	O	L	R	Q	T
E	E	R	I	G	A	F	B	E	R	N	E
N	S	C	N	I	C	O	S	I	E	A	R
I	R	B	T	S	E	P	A	D	U	B	D
L	I	S	B	O	N	N	E	A	O	N	A
R	M	E	T	T	E	L	A	V	A	L	M
E	P	C	O	P	E	N	H	A	G	U	E
B	R	U	X	E	L	L	E	S	I	C	T



RIGA	BUDAPEST
BERLIN	OSLO
PRAGUE	PARIS
BRUXELLES	NICOSIE
ROME	VARSOVIE
ATHENES	LA VALETTE
LONDRES	VILNIUS
LISBONNE	MADRID
BERNE	COPENHAGUE

Placer les chiffres ci-dessous dans la grille sachant que la somme de plusieurs cases consécutives est en face la ligne ou la colonne ex:  
4+2=6 ou 4+1=5

1	2	3	4
1	2	3	4
1	2	3	4

1		4	2	6
4				8
				9
3				6
5	7	10		

Jeu réalisé par Gisèle Fourteau  
Jégun

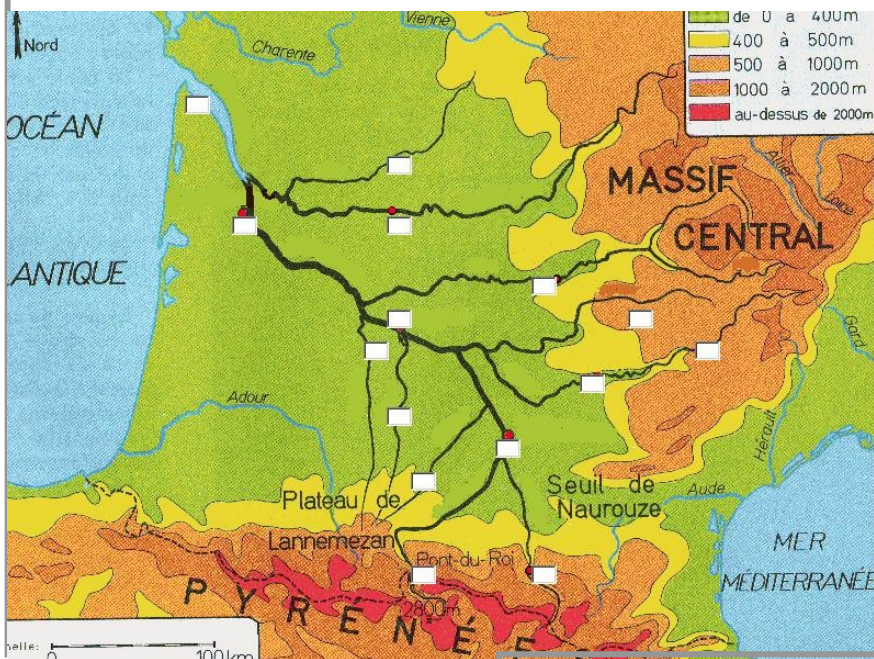
Trouver 2 noms de chien en remplaçant correctement ces cartouches

D	R	A	O	R	B	A	L
E	L	P	U	G	A	N	E


Assembler 2 par 2 pour trouver 6 mots

RU	FE	TU	LE	TE

*Apprenons à connaître notre Midi-Pyrénées ( Nous débordons à peine sur la Dordogne) Noter sur la carte la lettre correspondant à l'indication de la colonne ci-contre*



<b>A</b>	Gironde
<b>B</b>	La Garonne à Toulouse
<b>C</b>	La Garonne à Agen
<b>D</b>	La Garonne à Bordeaux
<b>E</b>	La Garonne dans le Val d'Aran
<b>F</b>	Le Tarn à Albi
<b>G</b>	Les Gorges du Tarn
<b>H</b>	L'Ariège à Foix
<b>I</b>	La Save
<b>J</b>	Le Lot à Cahors
<b>K</b>	La Dordogne à Bergerac
<b>L</b>	La Baïse à Nérac
<b>M</b>	L'Aveyron à Belcastel
<b>N</b>	L'isle vers Périgueux
<b>O</b>	Le Gers à Auch

**Insérer correctement**

**2 signes + pour trouver le résultat donné**

4 3 7 8 9 2 0 7 = 1039

2 3 7 4 9 9 1 1 5 = 9401

*A partir des 2 mots, trouver le 3° associé*

Auréole	
Rousseur	
Philtre	
Magique	
Diabolo	
Chlorophylle	

*Dans la colonne de droite, vous trouverez le nombre de chiffres à placer dans les 4 cases du bas. Trouvez ces 4 chiffres*

9	1	8	7	1
4	6	9	2	2
9	1	3	7	2
8	2	7	1	2
9	4	5	1	0
3	8	2	6	3

**Relier le navigateur, son pays de départ et sa destination**

Navigateur	Pays de départ	Destination
MAGELLAN	France	Amérique du Nord(Canada)
VASCO DE GAMMA	Espagne	Cap de Bonne-Espérance
CARTIER	Espagne	Tour du Monde
DIAS	Portugal	Amérique (Antilles)
COLOMB	Portugal	Inde

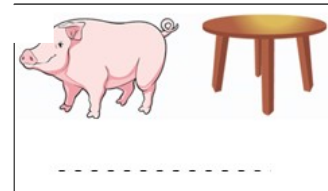
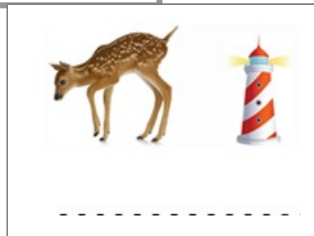
*Entourer les 3 données qui compléteront cette phrase*

Il \_\_\_\_\_ a pas \_\_\_\_\_ s'inquiéter pour lui, il \_\_\_\_\_ sort toujours très bien.

→ / ni / à / sans

→ / n'y / a / sens

→ / n'y / à / s'en



*A partir d'un extrait de la poésie, rendre la poésie à son auteur et donner le titre de la poésie*

	POETE	Extrait de
Mignone allons voir	Apollinaire	
Demain dès l'aube, à l'heure....	Corneille	
Souvent pour s'amuser	Ronsard	
Nous partîmes cinq cents	Victor Hugo	
Vienne la nuit sonne l'heure	Ronsard	
Quand vous serez bien vieille	Baudelaire	

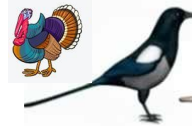


Coloriage



*Trouver 17 noms d'animaux de nos fermes*

A	C	H	E	V	A	L	C	O	Q
E	D	V	P	I	G	E	O	N	J
I	I	E	X	P	O	U	L	E	E
O	N	A	G	C	A	N	E	I	C
N	D	U	C	O	C	H	O	N	A
I	E	L	O	I	S	O	N	S	N
P	O	P	O	U	L	A	I	N	A
A	P	O	U	S	S	I	N	E	R
L	A	P	I	N	T	A	D	E	D
V	A	C	H	E	I	R	A	T	N



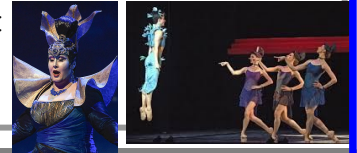
Charades :

- ♠ Mon 1° sert à transporter de l'eau  
On dort dans mon 2°  
Mon 3° fait la paire  
Mon tout tient bon \_\_\_\_\_
- ♥ Mon 1° se mange  
Mon 2° se mange  
Mon tout se mange \_\_\_\_\_
- ♦ Mon 1° est le contraire de bas  
On se promène dans mon 2°  
Mon tout est un instrument de musique \_\_\_\_\_
- ♣ Mon 1° est une boisson  
Mon 2° est un pronom personnel  
Mon tout est une nourriture d'escargots \_\_\_\_\_

*Rassembler ces étiquettes 2 par 2 pour trouver des noms de musiciens classiques* 🎵

INSKI	BIZ	ALDI	VIV	DE	LIOZ
ART	CHO	MAL	MENDEL	BEET	GER
ROS	JANA	HOVEN	TCHAI	ET	BUSSY
DEL	YEL	BER	DI	HER	NINOV
BRA	TURIAN	GAR	STRAV	NER	MOZ
VEL	VER	PLE	CEK	EL	KHACHA
WAG	SSOHN	HA	HMS	KOVSKI	SINI
RACHMA	PIN	SHWIN	RA	YDN	HAENDEL

Opéra de Mozart :



Remettre les lettres dans l'ordre pour trouver le mot dont la définition est donnée

L	I	A	M	E	U	R	Prendre une langue de chat
P	H	O	S	T	R	E	Partie en ballade
M	U	X	J	E	A	U	Des lits superposés
J	A	N	D	O	U	N	un homme qui tombe
G	L	A	F	A	D	A	Mou, mou, mou....

Trouver la valeur de chaque figure géométrique sachant que le total de chaque ligne est égal à 12

= 12  
 = 12  
 = 12  
 = 12



Trouver la fable de La Fontaine : « Patience et longueur de temps font plus que force ni que rage » \_\_\_\_\_





**Rapprocher les mots synonymes ex : verger et fruits ou douceâtre et fade. Donner le même chiffre à chaque paire de mots synonymes**

graine		plant		presser		coque	
douceâtre	2	hâtif		peeler		falsifié	
écorce		sarment		véreux		cellier	
Blet		acide		âpre		sur	
éplucher		mou		vignoble		coquille	
viticole		récolte		cave		rameau	
aigre		pépin		pelure		cep	
pressurer		frelaté		cueillette		piqué	
précoce		vinicole		vigne		fade	2

Blague de nos petits enfants  
Quel sport est le plus fruité :

Mon premier sert à passer des rivières et des fleuves.  
Mon second est une partie du corps.  
Mon tout sauve des vies.  
Qui suis-je ?

Dans la colonne de gauche, retrouver le début de la phrase

Pour former un proverbe ou un dicton

Nos pâtisseries ont l'habitude de faire des crêpes pour les adhérents. Aujourd'hui avec le confinement, Nicole veut adapter la recette pour sa famille (ils sont 4 mais elle veut en faire pour 6)

Quantités	Pour 30 personnes	6 personnes
Farine	1250g	
Oeufs	20	
lait	2,5 litres	
sel	1 grosse pincée	
huile	5 cuillères	
sucré	50g	

	mot consent
	on ne compte pas
	n'est pas mortelle
	qu'aux riches
	sans casser des oeufs
	plus petit que soi
	engraisse le cheval
	sans feu
	fait pas le printemps
	à moitié pardonnée
	je ne boirai pas de ton eau »
	pas le moine
	chose due
	envie que pitié
	midi à sa porte
	bon rat
	remets ton ouvrage

**Résoudre ces opérations**

	3		8		8		8		7		
+		5		-		5		-	6		4
	9	7	2		1	7	2		3	1	8

Le père Noël part pour sa tournée avec 6 rennes

Chaque renne transporte 3 lutins sur son dos et 2 lucioles sur ses cornes.

Chaque lutin porte 3 sacs qui contiennent chacun 10 cadeaux.

Combien d'êtres vivants partent pour la tournée de cadeaux ? \_\_\_\_\_

Combien de cadeaux seront distribués \_\_\_\_\_

Rendez hommage à votre cerveau si vous arrivez à lire ce texte

selon une étude de l'Université de Cambridge, l'ordre des lettres dans un mot n'a pas d'importance, la seule chose importante est que la première et la dernière lettres soient à la bonne place. Le reste peut être dans n'importe quel ordre et vous pouvez toujours lire sans problème. C'est parce que le cerveau humain ne lit pas chaque lettre elle-même, mais le mot comme un tout.

A partir de cette charade, trouver le titre du film

Mon premier est une note de musique.

Ma deuxième peut être froide,

On ne peut plus rien faire lorsque mon troisième est jeté.

Il y a des milliards de ma quatrième.

Film : \_\_\_\_\_

Résoudre ces opérations

$$8 : 2(2 + 2) = \underline{\quad}$$

Quel mot de la langue française devient drôle

lorsqu'on lui ajoute 1 lettre



Confinement



Le **BENTO** : compléter le tableau sachant que : Chaque ligne et chaque colonne doivent avoir autant de 0 que de 1 (5). On ne peut pas avoir plus de deux 0 ou deux 1 à la suite donc après une suite de deux 1 on notera 0. comme sur les exemples en bleu

	A	B	C	D	E	F	G	H	I	J
A	0		0	0	1	1	0			
B			0						1	
C								0		0
D	1				1	0	1			
E		0					1			
F	1		1	1						
G				0					1	
H				0						0
I	0			1		1		1		
J			0		1	1			0	0

Pour vous aider à trouver les peintres proposés par Brigitte, nous vous donnons 20 noms de peintres mais nous n'avons que la 1° partie du nom.

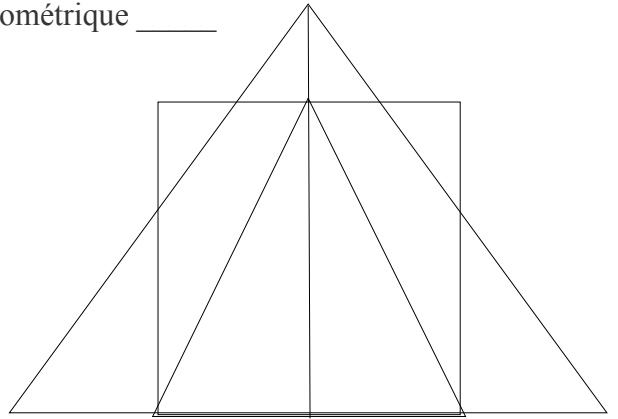
A vous de les retrouver

VAN		BOTTI	
GAU		RU	
MO		MICHEL	
MA		GO	
CEZ		COUR	
RE		DA	
PIC		TOULOUSE	
DE		CHA	
DE VI		LE CARA	
REM		DELA	

Rassembler ces groupes de lettres 2 par 2 pour former le plus de mots possible

MOR	MON	TER
POU	POR	BOU
MOU	DRE	TON
PON	CHA	CHE


Combien voyez-vous de triangles dans cette figure géométrique \_\_\_\_\_



Philomène veut acheter des poissons pour son aquarium. Trouver le prix de chaque race de poisson pour qu'elle fasse son choix sachant que chaque lot vaut 12€.

			<b>12</b>	
				<b>12</b>
				<b>12</b>
				<b>12</b>

---

<input type="text"/>	<input type="text"/>	<input type="text"/>	<input type="text"/>



En attendant le mois d'août, utilisez les lettres AOUT pour former des mots

				J			
			M	Z			
		B				I	R
	M		S	S		N	
P			S	S	I		M
P	R	E	C			I	N

Quel département porte le n° 20 ?  
\_\_\_\_\_

Moyen mnémotechnique pour retrouver le département et sa capitale : **Qui trop d'or don(g)ne, périt gueux**  
ou **Qui trop dort (dogne), périt gueux**

Quelle est la suite logique ABC-GHI-MNO-\_\_\_\_\_

