

Généralions Mouvement URAMP

LE DEPARTEMENT DU GERS



1- Quel est le chef-lieu du GERS ?

- Samatan
- Auch
- Jégun

2- Comment appelle-t-on les habitants d'Auch

- _____

3- Combien y avait-il d'habitants à Auch en 2014 ?

- 50 000
- 23 000
- 73 000

4- Quelles sont les sous-préfectures du Gers

- _____
- _____

5- La cathédrale Sainte Marie d'Auch, outre son chœur remarquable possède des vitraux de grande beauté. Trouver le nom du maître verrier

- _____

6- En 2013 le Gers a fêté l'anniversaire pluriséculaire des vitraux. Ils ont

- 200
- 300
- 500

7- Trouver la rivière, affluent de la Garonne, qui traverse les terres gersoises

- La Baïse
- La Gélise
- L'Auloue

8- En 1978, Bill Coleman lançait le premier festival de jazz dans le Gers à :

- Marciac
- Miélan
- Mirande

9- Dans quelle ville trouve-t-on le petit bijou de théâtre à l'Italienne du 18^e siècle unique dans le Sud-Ouest ?

- Condom
- Auch
- Gimont

10. Le musée Claude Augé se trouve à l'Isle Jourdain. Eminent lexicographe, Claude Augé a créé :

- le « Petit Robert »
- La « Pléiade »
- Le « Larousse »

11. Le Gers produit des vins de qualité et originaux. Quelle région produit « les vendanges tardives » le Pacherenc :

- Viella
- Lavardens
- Saint-Mont

12. Nous pouvons entendre des notes d'instruments au musée de l'Isle Jourdain :

- Des Orgues
- Des cloches



- Des guitares

13. 68 maquisards et 8 autres personnes ont été abattus sur cette terre où ils ont été enterrés

- Meilhan
- Simorre
- Boulaur

14. Quel est le numéro du département du Gers

- 31
- 32
- 33



15. Des sœurs cisterciennes gèrent une abbaye où l'on peut déguster fromages et confitures, laquelle

- Flaran
- Lectoure
- Boulaur

16- Belle villa gallo-romaine découverte et entretenue à

- Mirepoix
- Séviac
- Lavardens

17. Le musée d'Auch recèle la 2^o collection d'art précolombien de France après le Quai Branly à Paris. Aujourd'hui « musée des Amériques » comment s'appellait ce musée :

- Soulages
- Jacobin
- Chambas

18- Donner les noms des 3 centres de thermes gersois

- _____
- _____
- _____

19. Le soleil du Gers parfume les meilleurs melons :

- Cavaillon
- Lectoure
- Auch

20. Pour le bicentenaire de la Révolution, notre très réputé peintre Jean-Paul Chambas a peint les voûtes d'une station de métro parisien, laquelle :

- Odéon
- Chaussée d'Antin, La Fayette
- Bastille



Généralions Mouvement URAMP

LE DEPARTEMENT DE LA HAUTE-GARONNE



1- Quel est le chef-lieu de la Haute Garonne ?

- Toulouse
- Blagnac
- L'Isle Jourdain
- **Comment appelle-t-on les habitants de Muret**
- _____

2- Quel chef d'orchestre a pris la place de Michel Plasson à la tête de l'orchestre du Capitole ?

- Tugan Sokhiev
- Zubin Mehta
- Lorin Mazel

3- Quelles sont les sous-préfectures de la Haute-Garonne

- Saint-Gaudens
- Muret

4- La ville chef-lieu de la Haute-Garonne est connue pour sa couleur

- Saumon
- Rose
- Violette

5-Pouvez-vous citer 3 musées toulousains

- _____
- _____
- _____

6-Cette belle fresque se trouve sur quel pont

- Neuf
- Ponts-Jumeaux
- Saint-Pierre



7- Comment appelle-t-on la place de Toulouse

- Parthénon
- Colisée
- Capitole

9- Quelle station thermale trouve-t-on en haute Garonne ?

- Bagnères-de-Bigorre
- Bagnères-de-Luchon
- Bannières

10- Vous trouverez un parc zoologique à

- Muret
- Cugnaux
- Plaisance du Touch

11. Lequel de ces fous d'aéronautique est né en Haute-Garonne :

- Clément Ader
- Louis Blériot
- Pierre-Georges Latécoère

12. Comment s'appelle l'aéroport de Toulouse

- Mérignac
- Blagnac
- Saint-Exupéry

13. Quelle fleur est l'emblème de Toulouse

- La rose
- La violette
- Le muguet

14. Quel est le numéro du département de la Haute Garonne

- 31
- 32
- 33

15. Quel bassin ou lac constitue le principal réservoir du canal du Midi sur le versant océanique

- Saint Ferréol
- Lampy
- Cammazes

16- Où la Garonne prend-elle sa source

- Mont Gerbier des Joncs
- Trou du Toro
- Plateau Lannemezan

17. Quelle région de la Haute-Garonne à l'est de Toulouse reçoit le vent d'autan de plein fouet ?

- Le Lauragais
- La Montagne Noire
- Le Comminges

18- Quelle est la spécialité de la ville de Revel

- La charcuterie
- Les meubles
- L'imprimerie

19. Quel village du Comminges est connu pour sa cathédrale :

- Saint Bertrand de Comminges
- Saint Gaudens
- Saint-Lary

20. Les Ponts-Jumeaux sont trois ponts, qui enjambent chacun l'entrée d'un canal.

Trouver l'intrus :

- Canal du Midi
- Canal Carpien
- Canal latéral à la Garonne
- Canal de Brienne



Bon séjour en Haute-Garonne...

Généralions Mouvement URAMP

LE DEPARTEMENT DES HAUTES-PYRENEES

1- Comment appelle-t-on les habitants des Hautes-Pyrénées, Les Hauts-Pyrénéens ou :

- Bigoudens
- Bigourdens
- Bigourdans

2- Quelle est la préfecture des Hautes Pyrénées ?

- Argelès-Gazost
- Tarbes
- Lourdes

3- Quelles sont les sous-préfectures des Hautes-Pyrénées

- _____
- _____

4- Quelle ouverture naturelle attribuée selon la légende au neveu de Charlemagne trouve-t-on dans les Pyrénées :

- Brèche de Roland
- Cirque de Gavarnie
- Seuil de Naurouze

5. Sa célèbre épée jetée du haut des Pyrénées a refait surface à Rocamadour

- Escalibur
- Durandal
- Joyeuse

6 Comment appelle-t-on les habitants de Lourdes :

- Lourdais
- Lourdaux
- Lourdois

7 Comment appelle-t-on les habitants d'Argelès-Gazost :

- Gazostiens
- Argelésiens
- Argelérois

8 Quel est le haut lieu de pèlerinage des Hautes-Pyrénées

- La Mecque
- Lourdes
- Fatima

9 Dans quelle grotte eurent lieu les apparitions à Bernadette

- Grotte de Niaux
- Grotte Massabielle
- Grotte de Bernadette

10 Quel sommet pyrénéen porte l'observatoire :

- Pic du Ger
- Pic de la Mirandole
- Pic du Midi

11 Le département a fourni de nombreux internationaux de rugby dont les frères Jean et Maurice

- Boniface
- Spanghero
- Prat



Cirque de Gavarnie

12 Confiserie spécialité de Lourdes :

- Bergamotes
- Cailloux
- Calissons

13. Dans quelle ville peut-on admirer un cirque :

- Mafate
- Gavarnie
- Pinder

14. Confiseries Pyrénéennes, trouver l'intrus :

- Les tétons de la Reine Margot
- Les coucougnettes
- les crottes d'Isards
- Les berlingots

15. Quel est le numéro du département des Hautes-Pyrénées

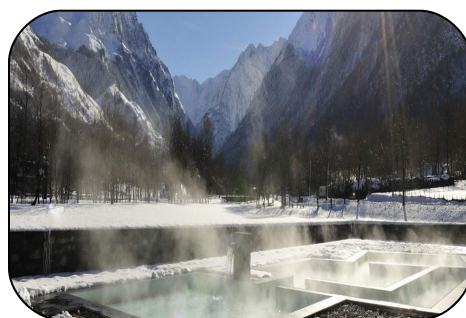
- 85
- 66
- 65

16. Magnifique jardin à Tarbes

- Les Tuileries
- Massey
- Des Plantes

17- Célèbre centre de thalasso, centre thermo ludique à

- Lourdes
- Saint-Lary Soulan
- Loudenvielle



Centre Balnéa

18. Célèbres pics pyrénéens, trouver l'intrus :

- du Jer
- du Midi de Bigorre
- Le vignemale
- Du midi d'Ossau
- Néouvielle

19- Dans cette ville l'ours est chez lui

- _____

20. 2 personnages célèbres sont nés à Tarbes :

- Dalida et le maréchal Joffre
- Yvette Horner et le maréchal Foch
- Zizi Jeanmaire et le maréchal Leclerc

Question subsidiaire :

J'ai suivi des cours dans une unstitution à Tarbes

- Notre Dame des Pyrénées
- Notre Dame de la Sède
- Notre Dame de la Bouiche

Coucou à Marie-Aline, présidente des Hautes Pyrénées

TESTEZ VOS CONNAISSANCES : ILE DE LA REUNION

Je vous propose un quiz sur La Réunion, mon île Eugénie



1 / Quelle est la surface en km² de l'île de la Réunion ?

- 2512 km²
- 2618 km²
- 2815 km²

2 / La Réunion est composé d'une population originaire des 4 coins du monde ! Pouvez vous en citer 5 ?

- Afrique
- Australie
- Brésil
- Madagascar
- Asie
- Europe
- Inde



3 / Comment surnomme-t-on la Réunion ?

- L'île paradisiaque
- L'île aux 1000 couleurs
- L'île intense

4 / Connaissez vous son chef lieu ?

- St Pierre
- St Denis
- St Benoit

5 / Les premières baleines à bosses migrent dans les eaux chaudes de l'Océan Indien pendant l'hiver austral (eau entre 24° et 26°)

A quelle période donc se situe la saison migratoire ?

- De février à avril.
- De juin à octobre.
- De novembre à janvier.

6 / Le Piton des Neiges est un ancien volcan endormi : depuis combien de temps ?

- 200 siècles
- 120 siècles
- 210 siècles

7 / Il reste le sommet le plus haut de l'île, de combien ?

- 2618 m d'altitude
- 2860 m d'altitude
- 3071 m d'altitude



8 / Pour accéder à son sommet et voir se lever le jour sur l'île, plusieurs sentiers pour se lancer à l'assaut de ses flancs mythiques. Quel est celui que l'on emprunte en général ?

- _ Depuis la plaine des Cafres
- _ Depuis le cirque de Cilaos
- _ Depuis le cirque de Salazie

9 / Parmi ces 3 cirques dans lequel peut on voir « le voile de la mariée »

- _ Mafate
- _ Cilaos
- _ Salazie

10 / Si vous deviez visiter la « maison Folio » dans quel cirque iriez vous ?

- _ Cilaos
- _ Mafate
- _ Salazie

11 / La Réunion est célèbre pour sa vanille mais connaissez l'esclave qui découvrit comment féconder artificiellement sa fleur ?

- _ Robert Payet
- _ Edmond Albius
- _ Jean Rivière

12 / Le curcuma est une épice très prisée pour la préparation des caris, elle est également utilisée dans la médecine Ayurvedique pour ses bienfaits multiples grâce à sa curcumine ; elle est appelée aussi « safran péi »

Avec quelle partie de la plante fabrique t on le curcuma ?

- La fleur
- La feuille
- La racine

13 / Ce plat se compose de tomates, d'oignons, parfois de gingembre, d'épices et de curcuma.

Comment se nomme t il ?

- _ le colombo
- _ le massalé
- _ le cari

14 / comment se nomme le volcan le plus actif de l'île ?

- _ le piton de la soufrière
- _ le piton des neiges
- _ le piton de la fournaise



15 / Un observatoire pour la protection et la reproduction des tortues marines et de leurs habitats a été créé à St Leu.

Pouvez vous retrouver son nom ?

- _ Aquarium pour tortues
- _ Kélonia
- _ refuge des tortues

16 / De nombreux cultes coexistent sur l'île, terre de métissage, sauriez vous comment se nomme la « fête des lumières » dans le culte Tamoul ?

- _ Dipavali
- _ Cavadee
- _ marche sur le feu

17 / Une musique à la fois chants et danses est au cœur des traditions de l'île et qui continue de se transmettre de génération en génération. Laquelle ?

- _ le reggae
- _ le souk
- _ le maloya

18 / Le grand raid, la course mythique de la Réunion part de St Pierre et traverse les pentes du piton de la Fournaise, plonge dans le cirque de Cilaos, accède au cirque de Mafate par le col du Taibit ,après avoir escaladé le Maido pour terminer à St Denis soit : 166 km avec 9611 m de dénivelé et dure pour les derniers plus de 48 h.

On la surnomme aussi ?

- _ la course des géants
- _ Treak sur la Réunion
- _ La diagonale des fous

19 / la flore est particulièrement riche et variée ; il existe beaucoup de plantes endémiques que l'on sauvegarde dans des jardins dont un qui possède plus de 700 espèces (épices, cactées, palmiers, bambous, lianes ...) ce jardin se situe à l'hermitage sur la commune de St Paul . Connaissez vous son nom ?

- _ jardin des plantes
- _ jardin d'Eden
- _ jardin des parfums et des épices

20 / Et pour finir, je vous invite à aller sur youtube écouter la chanson traditionnelle de la Réunion en suivant ce lien

<https://www.youtube.com/watch?v=3igc5XSdfSc> P'tite fleur fanée (Graeme Allwright)

LE DEPARTEMENT DU TARN-et-GARONNE

1- Quel est le chef-lieu du Tarn-et-Garonne ?

- Montauban
- Golfech
- Montech

2-Comment appelle-t-on les habitants de Golfech

- _____

3-Quel département n'est pas limitrophe du Tarn-et-Garonne ?

- Gers
- Lot
- Ariège

4-Quelles sont les sous-préfectures du Tarn-et-Garonne

- _____
- _____

5-Pierre Perret est né dans ce département mais dans quelle ville

- Castelnaudary
- Castelsarrasin
- Castelginest

6-Il est conseiller départemental dans le Tarn-et-Garonne

- Dominik Tanguy
- Jean-Michel Baylet
- Philippe Martin

7-Dans quel village a été tourné une partie du film « Le vieux fusil »

- Saint Antonin
- Bruniquel
- Dunes

8-Un célèbre cloître se trouve sur les chemins de Saint Jacques :

- Lescaladieu
- Beaulieu
- Moissac

9- Quel peintre a un musée dédié à Montauban ?

- Ingres
- Van Gogh
- De Latour

10. Quel sculpteur a un musée dédié à Montauban :

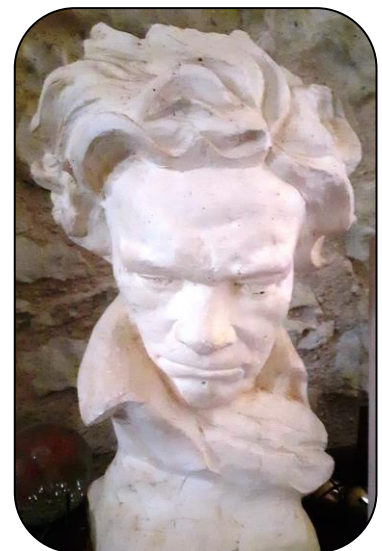
- Bourdelle
- Claudel
- Rodin

11. Quelle est la spécialité de Caussade:

- L'EDF
- Les chapeaux
- Le fromage

12. Quel fruit est cultivé autour de Moissac ?

- Les abricots
- la tomate
- Le chasselas



mon Beethoven (plâtre)

13. Dans quel fleuve se jette le Tarn

- Garonne
- Aveyron
- le Lot

14. Dans quelle ville du Tarn-et-Garonne trouve-t-on une centrale nucléaire

- Montauban
- Golfech
- Castelsarrasin



15. Où se trouve la pente d'eau sur le canal latéral à la Garonne ?

- Moissac
- Montech
- Grisolles

16- Classé plus beau village de France, dans la galerie « Bleu réglisse », il abrite des oeuvres de Toutain

- Golfech
- Auvillar
- Moissac

17. Confiserie spécialités du Tarn-et-Garonne :

- Les Boulets
- Le Montauriol
- Les Cailloux
- Les Galipettes

18- Châteaux célèbres en Tarn-et-Garonne, trouver l'intrus

- Bruniquel
- Lavardens
- Larrazet

19. Quelle GROTTTE appartient au Tarn-et-Garonne :

- Bosc
- Cognac
- La Devèze

20. Quel beau village se trouve à l'entrée des gorges de l'Aveyron :

- Saint-Antonin-Noble-Val
- Montricoux
- Saint-Etienne-de-Tulmont



LE DEPARTEMENT DU TARN



- 1. Dans quelle région se situe le Département du Tarn ?**
 - Aquitaine
 - Midi-Pyrénées
 - Occitanie
- 2. Quel est le code du département ?**
 - 81
 - 82
 - 85
- 3. Quel est son chef-lieu ?**
 - Albi
 - Castres
 - Gaillac
- 4. Quelle est la sous-préfecture du Tarn ?**
 - _____
- 5. Quel homme politique socialiste français né en 1859 à Castres a soutenu la grève des mineurs de Carmaux de 1892. Il fût assassiné en 1914**
 - Gambetta
 - Jaurès
 - Moulin
- 6. Quel massif montagneux est situé au sud du Tarn entre Mazamet et Carcassonne**
 - Les Monts de Lacaune
 - La montagne Noire
 - L'Aubrac
- 7. Quelle est la particularité de l'intérieur de la cathédrale Sainte-Cécile d'Albi ?**
 - Absence d'orgue
 - Pas de chœur
 - Peintures et fresques
- 8. Quelle est la spécialité artisanale de Gaillac ?**
 - Le chocolat
 - Le vin
 - Le fromage
- 9. Castres abrite un club de rugby du Top 14, le Castres olympique, quelles sont les couleurs du maillot ?**
 - Bleu et rose
 - Bleu et blanc
 - Rouge et noir
- 10. Lautrec a obtenu, en 1966, un label rouge pour la production de :**
 - Le pastel
 - L'ail
 - Le tournesol
- 11. La rivière Tarn, qui a donné son nom au département, prend sa source dans :**
 - La Lozère
 - L'Hérault
 - L'Aveyron
- 12. Le Sidobre, situé au sud du Tarn près de Castres, est un site naturel remarquable dans lequel on peut observer :**
 - Des menhirs



- Des rocs biscornus
- Des grottes

13. Quel village tarnais est une bastide médiévale située sur un éperon rocheux dans lequel on peut observer un puits de plus de 100 mètres :

- Lacaune
- Réalmont
- Cordes-sur-Ciel

14. Quel peintre né le 24 novembre 1864 à Albi a peint 'Au Moulin de la Galette' et fait l'affiche de 'Moulin Rouge La Goulue' :

- Dali
- Gauguin
- Toulouse-Lautrec

15. En 2008, en Afghanistan, 10 soldats se font tuer. Huit d'entre eux étaient originaires du 8ème régiment de parachutistes d'infanterie de marine :

- Castres
- Carmaux
- Decazeville

16. Quel pont permet au train de relier le Tarn et l'Aveyron ?

- Le Viaduc de Millau
- Le Viaduc du Viaur
- Le Viaduc de Garabit

17. Le centre-ville d'Albi est construit en :

- Calcaire
- briques
- verre

18. Quel navigateur a sa statue à Albi

- La Pérouse
- Vasco de Gamma
- Jacques Cartier

19. dans quelle ville peut-on trouver des tapisseries du XX^e siècle cachées dans une abbaye-école nouvellement restaurée

- Albi
- Castres
- Sorèze

20. Quel peintre a son musée à Castres

- Toulouse-Lautrec
- Ingres
- Goya





URAMP

Département du Lot

1- Quel est le chef-lieu du département du Lot ?

- * Figeac
- * Cahors
- * Souillac

2- Quel est le code du département ?

- * 48
- * 47
- * 46

3- La rivière Lot est un affluent de ?

- * La Garonne
- * Le Tarn
- * L'Aveyron

4- Où la rivière Lot prend-elle sa source ?

- * En Ardèche
- * Dans les Cévennes
- * En Aveyron

5- Quelle est la superficie du département du Lot ?

- * 6150 km²
- * 5217
- * 4992

6- Quel est le nombre d'habitants du Lot en 2017 ?

- * 175 562
- * 181 651
- * 173 828

7- Comment s'appelle le plus célèbre pont de Cahors ?

- * Le Pont des Tours

- * Le Pont Napoléon
- * Le Pont Valentré

8- Quel anniversaire a fêté cette année la Cathédrale de Cahors ?

- * 900 ans
- * 700 ans
- * 800 ans

9- Quel est le nom de la célèbre cité religieuse bâtie sur une falaise en surplomb, célèbre également pour son illustre fromage ?

- * Padirac
- * Rocamadour
- * Prayssac

10- Quel village médiéval situé au bord du Lot a été élu plus beau village de France et village préféré des français ?

- * Carennac
- * Saint Céré
- * Saint Cirq Lapopie

11- Comment se nomme le célèbre gouffre du Lot ?

- * Cabrespine
- * Padirac
- * Proumeyssac

12- Quel est le nom de la cité médiévale chef-lieu du département construite sur une colline dominant la Bouriane ?

- * Gourdon
- * Le Vigan
- * Puy-L'Evêque

13- Dans quelle ville du Lot se trouve la Place des Ecritures où l'on peut voir une reproduction de la célèbre Pierre de Rosette ?

- * Martel
- * Figeac
- * Saint-Céré

14- Quel célèbre égyptologue lotois fut le premier à déchiffrer les hiéroglyphes et découvrir cette fameuse Pierre de Rosette ?

- * Murat
- * Galiot de Genouillac
- * Champollion

15- Quelle ville du Lot doit sa célébrité grâce à une émission de Jacques Martin des années 70 ?

- * Luzech

- * Montcuq
- * Puy-L'Evêque

16- Quelle spécialité du Lot fait l'objet à Lalbenque d'un célèbre marché en hiver ?

- * Le Cabécou
- * La Noix
- * La Truffe

17- Quel Comte lotois a épousé en 1967 la Reine Margrethe II du Danemark ?

- * Henri de Laborde de Montpezat
- * Jean de la Bonnière de Beaumont
- * Paul de la Panouse

18- Quel ancien poète français est natif de Cahors ?

- * Clément Marot
- * Montaigne
- * La Boétie

19- Dans quelle ville du Lot sont exposées les tapisseries de Jean Lurçat ?

- * Cahors
- * Gramat
- * Saint-Céré

20- Quel célèbre journaliste sportif (1918-1984) né à Souillac a grandement contribué à la popularité du Rugby ?

- * Raymond Marcilhac
- * Roger Couderc
- * Robert Chapatte